

Documentaire sur grand écran  
et Périphérie  
présentent,

Rencontres avec Matthieu Dibelius

# D'ICI LÀ

et autres ~ déambulations

**doc** documentaire  
sur grand écran

**périphérie**  
centr@créationcinéma

**Scam\***  
la culture avec  
la copie privée

# Rencontres avec **Matthieu Dibelius**

## ***D'ici là*** et autres déambulations

**Périphérie et Documentaire sur grand écran s'associent pour vous proposer trois tandems de programmation construits autour du film de Matthieu Dibelius, *D'ici là*.**

Lauréat de la bourse **Brouillon d'un rêve de la SCAM**, monté en résidence à Périphérie, *D'ici là* a été sélectionné dans de nombreux festivals et récompensé de deux prix aux Escales de la Rochelle et à Filmer le travail à Poitiers. En écho à l'écriture et aux fils qui traversent ce film, nous avons construit trois déambulations intitulées « Brèves rencontres », « Chemins de traverse » et « Le travail au quotidien ». Trois programmes de courts métrages, chacun d'une durée totale variant de 60' à 90', que vous pouvez programmer en **présence de Matthieu Dibelius**. A partir de septembre 2019, le réalisateur, très impliqué dans le choix des films, accompagnera ces programmes partout en France.



## **Modalités**

Le réalisateur Matthieu Dibelius est disponible pour accompagner ces trois programmes durant tout le mois de septembre.

Ses déplacements seront pris en charge par Documentaire sur grand écran pour toute structure adhérente au 7ème Réseau.

## **Contacts**

DOCUMENTAIRE SUR GRAND ÉCRAN

**HUGO MASSON**

[h.masson@docsurgrandecran.fr](mailto:h.masson@docsurgrandecran.fr)

Tél : 01 40 38 04 00

[www.docsurgrandecran.fr](http://www.docsurgrandecran.fr)

**LAURENCE CONAN**

[l.conan@docsurgrandecran.fr](mailto:l.conan@docsurgrandecran.fr)

Tél : 01 40 38 08 03

[www.docsurgrandecran.fr](http://www.docsurgrandecran.fr)

PERIPHERIE

**GILDAS MATHIEU**

[gildasmathieu@peripherie.asso.fr](mailto:gildasmathieu@peripherie.asso.fr)

Tél : 01 41 50 58 22

[www.peripherie.asso.fr](http://www.peripherie.asso.fr)

# Les films



## D'ici là

de **Matthieu Dibelius**

France | 2018 | 45'

Production SPECTRE PRODUCTIONS

Distribution PHANTOM

Koffi conduit des personnes «en situation de handicap et à mobilité réduite». Calme et silencieux, il part chaque jour sillonner Paris dans son véhicule. Attentats, état d'urgence, manifestations, campagne électorale : rien ne semble pouvoir interrompre le temps suspendu de son vaisseau qui le tient à distance de l'agitation d'une capitale dans la tourmente.



## Tout peut arriver

de **Marcel Lozinski**

Pologne | 1995 | 39'

Production STUDIO FILMOWE KALEJDOSKOP

Distribution DOCUMENTAIRE SUR GRAND ECRAN

Un petit garçon de six ans, par un beau jour de printemps, parcourt avec sa trottinette les allées du parc Lazienski à Varsovie. Sur les bancs, des personnes âgées réchauffent leurs vieux os et rêvent de leur jeunesse. L'enfant les aborde et leur pose d'innocentes questions sur la mort et la vieillesse...



## Réjane dans la tour

de **Dominique Cabrera**

France | 1993 | 13'

Production FRANCE 3 / INA

Distribution DOCUMENTAIRE SUR GRAND ECRAN

Réjane fait le ménage dans une tour au Val Fourré. En l'écoutant et en la regardant, on voit ce que c'est qu'être aujourd'hui une femme de quarante-cinq ans sur un fil ! Équilibriste fragile entre l'exclusion de la pauvreté et la fierté ouvrière du travail bien fait, Réjane, presque perdue, sourit et s'éloigne en dansant : « Y a pas de problèmes ! ». Et notre cœur se serre d'être aussi proche et loin d'elle.



## Un archipel

de **Marie Bouts et Till Roeskens**

France | 2012 | 45'

Production KHIASMA

Distribution MARIE BOUTS & TILL ROESKENS

Il existerait un continent où les cartes géographiques ne sont pas dessinées, mais chantées. Chacun y serait le chanteur d'un chemin, le gardien d'une trajectoire possible. Perdus au milieu de la banlieue nord-est de Paris, nous avons proposé aux personnes rencontrées ça et là d'inventer ce continent avec nous.

# Les programmes



## Brèves rencontres

«Tout peut arriver» / «D'ici là», 84'

Sans jamais sortir d'un parc à Varsovie ou d'un minibus à Paris, Marcel Lozinski et Matthieu Dibelius nous invitent dans un espace ouvert à toutes les rencontres, un refuge apaisé où résonnent pourtant les échos du monde. Koffi accueille la parole et les silences des passagers installés dans son véhicule tandis que le jeune Tomek interroge les badauds assis sur les bancs. Au volant d'une voiture ou aux commandes d'une trottinette, ils circulent d'un visage à l'autre, saisissent des impressions, écoutent histoires et confidences. Et chaque échange permet un déplacement, une avancée qui nous fait cheminer avec eux le temps d'un film, entre douceur et profondeur.

## Chemins de traverse

«Un archipel» / «D'ici là», 90'

Explorant Paris et sa banlieue, les deux films nous proposent un parcours singulier, une déambulation en huis clos ou à l'air libre. Matthieu Dibelius saisit l'esprit de la capitale à travers les yeux d'un conducteur sensible et silencieux, observant l'époque à travers son pare-brise. Marie Bouts et Till Roeskens investissent les rues dans un récit polyphonique où chacun réinvente son territoire quotidien. Au fil de leurs images se dessine une nouvelle cartographie, à la fois réelle et rêvée, qui révèle aussi en creux un paysage social et politique.

## Le travail quotidien

«Réjane dans la tour» / «D'ici là», 58'

Réjane et Koffi sont des figures de l'ombre, dont les rôles sont relégués à l'invisibilité, alors que tous deux rendent chaque jour service à la communauté. Tous les matins ils repartent au travail, assurent le transport des passagers ou nettoient les immeubles, effectuant des tâches répétitives en solitaire. Pour Réjane, le quotidien est tissé des mêmes gestes : «Je ramasse les papiers... Puis je vais ici, pareil. Les papiers... Alors je descends les escaliers pour aller au sixième étage. Toujours pareil... Les papiers...». Pendant ce temps, Koffi attend le moment où il pourra se reposer : «Quand je vais rentrer, je vais penser à rien... Pas de clignotant à mettre, pas de vitesse à passer...». Par la délicatesse de leurs portraits, Dominique Cabrera et Matthieu Dibelius rendent grâce à leur conduite, et révèlent leur force derrière la fatigue.

# Les réalisateurs



## Matthieu Dibelius

Matthieu Dibelius fonde l'association LES ALENTOURS en 2011 et développe des ateliers en milieu scolaire et dans le secteur médico-social. Il initie un cycle de conférences-performances interrogeant la manière dont les pratiques se transforment lorsqu'elles se frottent les unes aux autres : lesalentours.org. Après un parcours de douze ans dans l'éducation spécialisée, il se lance dans la réalisation de son premier film *D'ici là* sélectionné et primé dans de nombreux festivals : IDFA (Amsterdam), HOTDOCS (Toronto), FIPADOC (Biarritz), FILMER LE TRAVAIL (Poitiers), CORSICA.DOC (Ajaccio), LA PREMIÈRE FOIS (Marseille), LES ESCALES DOCUMENTAIRES (La Rochelle), CÔTÉ COURT (Pantin), LES ÉTATS GÉNÉRAUX DU FILM DOCUMENTAIRE (Lussas)...



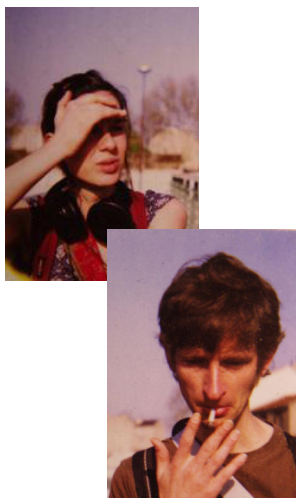
## Dominique Cabrera

Dominique Cabrera est née en Algérie, dans une famille pied-noir, rapatriée en France en 1962. Après l'IDHEC, ses premiers films documentaires la font connaître pour le regard original qu'elle porte sur la vie sociale en banlieue, *Chronique d'une banlieue ordinaire* et *Une poste à La Courneuve*. Elle réalise *Rester là-bas* en 1992 et *Demain et encore demain* en 1995. Elle aboutit ensuite plusieurs films de fiction tissés d'inspiration documentaire et souvent peuplés d'interprètes issus du réel.



## Marcel Lozinski

Marcel Loziński est un réalisateur et scénariste polonais. Avant de s'inscrire à l'École nationale de cinéma de Łódź en 1967, Marcel Loziński, déjà diplômé de la faculté de communication de l'École polytechnique de Varsovie, avait travaillé comme ingénieur du son au Studio des films documentaires de Varsovie. Il a réalisé plus de vingt films depuis 1972. Il a été nommé en 1994 pour l'Oscar du Meilleur court métrage documentaire pour le film *89 mm d'écart*.



## Marie Bouts et Till Roeskens

Till Roeskens développe dans ses « plans de situation » une écriture du territoire à travers les regards de ses habitants. « Ma pratique est en grande partie basée sur la rencontre », explique-t-il, « le chemin qui y mène fait partie de l'œuvre, au même titre que sa trace matérielle ». Marie Bouts est dessinatrice et récolteuse d'histoires. Son processus de travail, collaboratif, compte au moins autant que le résultat. Dans *Un Archipel*, ils ont suivi les pas des habitants de Seine-Saint-Denis. Pour réaliser ce court-métrage, les deux artistes ont passionnément lu *Le Chant des Pistes*, de Bruce Chatwin, écrivain voyageur. Avec leurs interlocuteurs-personnages, ils se sont inspirés des pratiques aborigènes de cartographie chantée pour donner à leur documentaire, à travers le chant, les accents d'un mythe. Dans un écho lointain aux psycho-cartographies situationnistes, la géographie de la banlieue parisienne devient prisme et se déploie à travers des imaginaires multiples.

**doc** documentaire  
sur grand écran

Depuis 28 ans, l'association Documentaire sur grand écran accompagne le retour du documentaire en salle sur l'ensemble du territoire national, via la diffusion de films auprès du grand public et le développement d'une offre de services en direction des professionnels : mise en réseau des lieux de diffusion, soutien aux distributeurs, centre de ressources, catalogue de 250 films récents et de patrimoine, formation des programmeurs...

**périphérie**  
centre création cinéma

Périphérie est un centre de création cinématographique créé et implanté en Seine-Saint-Denis depuis 1983. L'association développe de nombreuses actions de soutien au cinéma documentaire : accueil de cinéastes en résidence de montage, éducation à l'image, travail autour du patrimoine audiovisuel et organisation du festival annuel *Les Rencontres du cinéma documentaire*. Périphérie est un lieu où s'expérimentent de nouveaux champs narratifs, où se mêlent en permanence les regards et où se pensent les images, le réel et ses représentations.

Une programmation de

Avec le soutien annuel de

**doc** documentaire  
sur grand écran

**périphérie**  
centre création cinéma

**CNC**

Scam\*  
la coproduction  
la copie privée

NUMEROUS  
PARIS

\* île de France